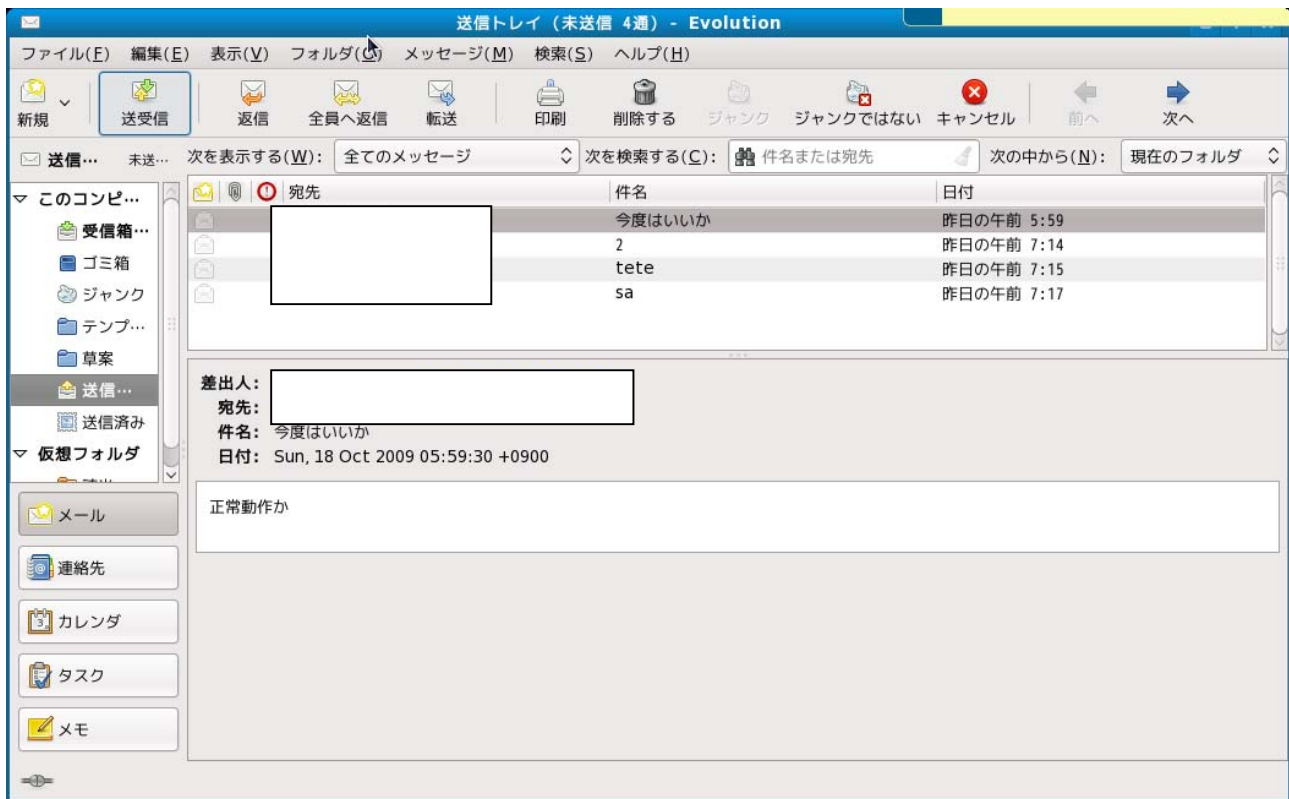
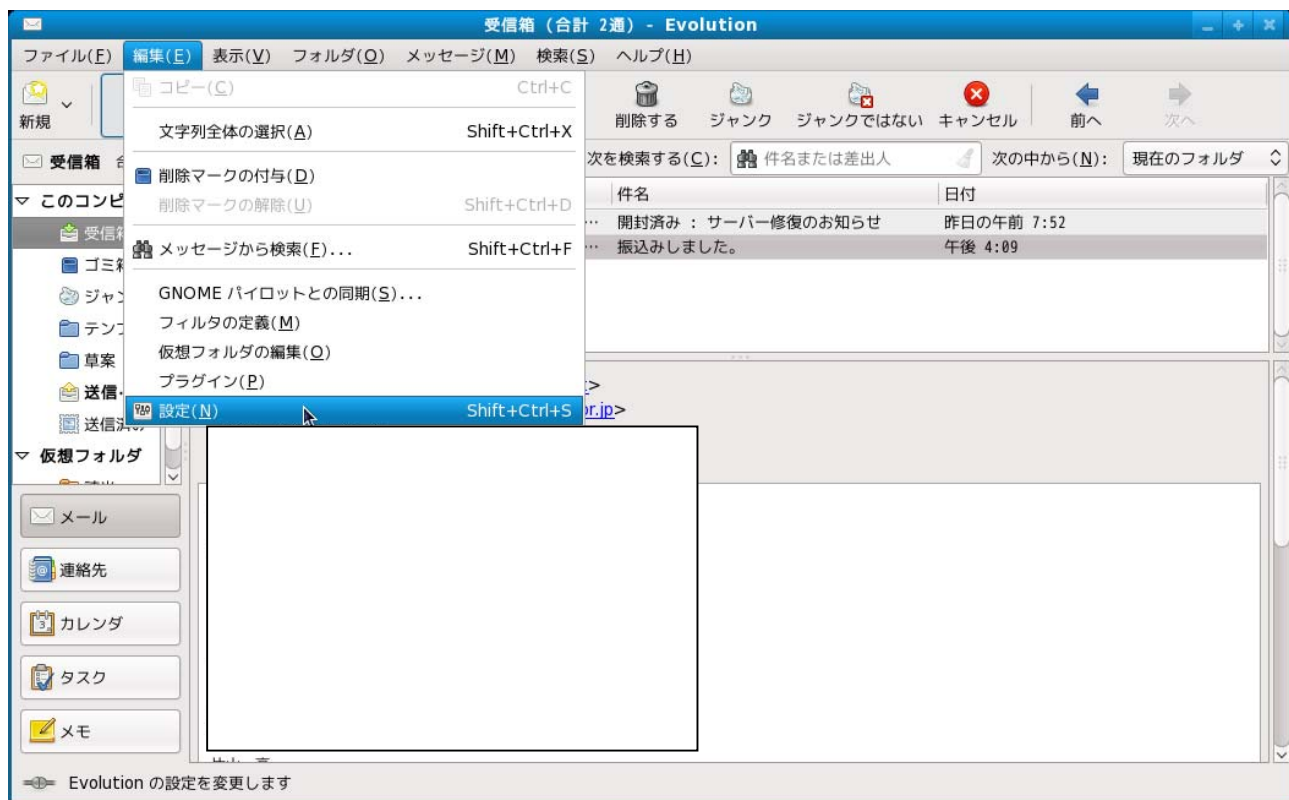
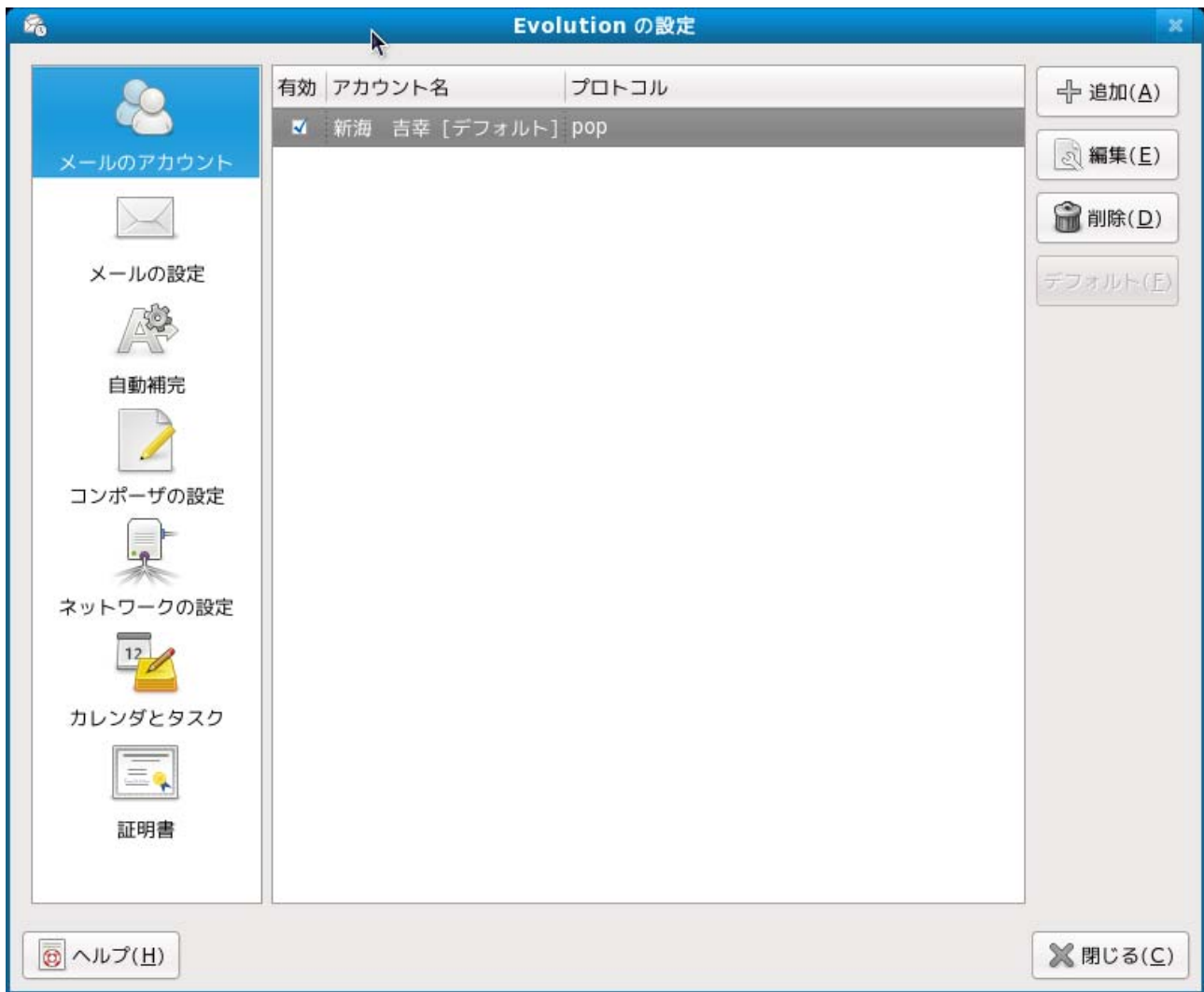


Evolution の設定



編集→設定をクリックする。





メールのアカウントをクリックし、編集を選択する。

アカウント・エディタ

身元情報 | メールを受信 | 受信のオプション | メールを送信 | デフォルト | セキュリティ

アカウント情報

このアカウントにお好みの名前を付けて下さい:
(例: "仕事" や "プライベート")

名前(N):

必須情報

氏名(E):

E-メール・アドレス(A):

追加情報

これをデフォルトのアカウントにする(M)

返信先(P):

組織(G):

署名(U):

アカウント・エディタ

身元情報 | **メールの受信** | 受信のオプション | メールを送信 | デフォルト | セキュリティ

サーバ種別(I): POP

説明: POP サーバに接続したりメールを読んだりします

設定

サーバ(S): ← プロバイダの受信メールサーバー

ユーザ名(N): shinkaix

セキュリティ

セキュアな接続を利用する(U): 暗号化しない

認証方式の種類(A)

パスワード | サポートしているかチェックする(E)

このパスワードを記憶する(M)

キャンセル(C) OK(O)

アカウント・エディタ

身元情報 メールを受信 受信のオプション **メールの送信** デフォルト セキュリティ

新着メールのチェック

新着メールをチェックする周期(N): 10 分単位(I)

メッセージの格納

サーバにメッセージを残す(L)

7 日後に削除する(D)

全ての POP3 拡張サポートを無効にする(S)

キャンセル(C) OK(O)

アカウント・エディタ

身元情報 メールを受信 受信のオプション **メールの送信** デフォルト セキュリティ

サーバ種別(I): SMTP

説明: SMTP を使ってリモートのメールハブに接続することでメールを配信します

サーバの設定

サーバ(S): ←

サーバ認証を行う(V)

セキュリティ

セキュアな接続を利用する(U): 暗号化しない

認証

種別(Y): ログイン

サポートしているかチェックする(E)

ユーザ名(N): shinkaix

このパスワードを記憶する(P)

キャンセル(C) OK(O)

プロバイダの送信メール
サーバー
: 5 8 7
を追加すること。

アカウント・エディタ

身元情報 メールを受信 受信のオプション **メールの送信** デフォルト セキュリティ

送信メッセージと草案メッセージ

草案フォルダ(E):

送信済フォルダ(M):

メッセージの作成

常に使用する CC 先(S):

常に使用する Bcc 先(B):

メッセージの開封通知

開封通知の送信(E):

アカウント・エディタ

身元情報 メールを受信 受信のオプション メールを送信 デフォルト セキュリティ

ちょっとしたプライバシー (PGP/GPG)

PGP/GPG 鍵の ID(K):

このアカウントを使用する場合は常に送信メッセージに署名を付与する(W)

会議開催要求には署名しない (Outlook 互換用)(D)

暗号化したメッセージを送信する場合は常にメール全体を暗号化する(M)

暗号解読時には常に信用キーを使用する(I)

セキュアな MIME (S/MIME)

送信するメッセージにデジタル署名する (デフォルト)(U)

署名する証明書(N):

送信メッセージを暗号化する (デフォルト)(G)

暗号化したメッセージを送信する場合はメール全体も暗号化する(E)

暗号化する証明書(P):